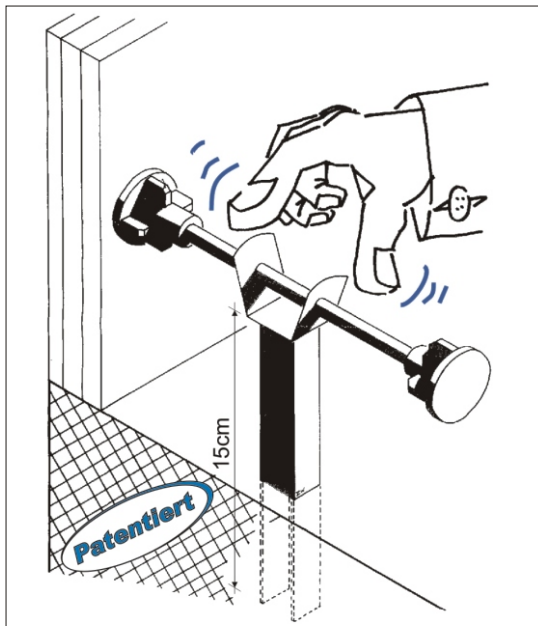


Einfache und geniale Technik, die überzeugt

Der neue **RISA 2000** dient als Anschlag und als Distanzhalter für die Wandschalung

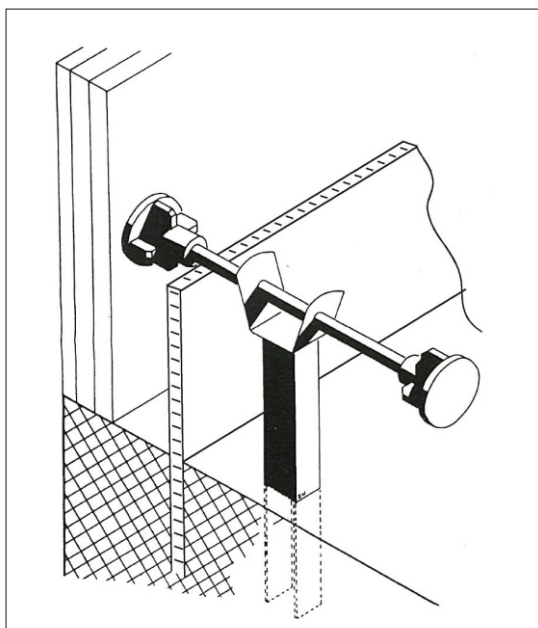


Anwendung

- ▲ Das Eisenprofil wird in den frischen Beton versetzt oder vorgängig mit Eisenbindern fixiert.
- ▲ Nach dem Betonieren kann die Halterung exakt ausgerichtet und die Schalung sauber angeschlagen werden.
- ▲ Es ist kein zeitraubendes Annageln von Zwangsbrettern oder sonstigen Abstandhaltern erforderlich.

Den **RISA 2000**

gibt es in 15 cm langer Ausführung und für den Einsatz mit **Fugenband** in **25 cm** Länge.



Neu:

- ▲ nur noch mit den Fingern fixieren
- ▲ blitzschnelle, exakte Justierung
- ▲ jetzt auch mit verlängerter Fußstange für Fugenbänder

Vorteile:

- ▲ keine Nägel oder Keile
- ▲ keine Werkzeuge erforderlich
- ▲ kein Knicken, Schießen oder Spreizen
- ▲ kein Kraftaufwand
- ▲ erstklassige Qualität

Lieferbare Wandstärken: 15, 20, 24, 25, 30, 36, 40 cm

Verpackungseinheit: Karton à 50 Stück